

**IVAREM**  
intergemeentelijke vereniging  
duurzaam afvalbeheer regio Mechele



## Een gezonde tuin in topconditie met IVAREM's TOPCOMPOST!

Kijk voor alle info op  
[www.ivarem.be/compost](http://www.ivarem.be/compost).



**IVAREM**



## Compostactie op jouw recyclagepark in april!

Droom jij van een tuin die gezond en vruchtbaar is? Een tuin die niet meer verdort en hittebestendig is? Dan heeft IVAREM de ultieme tip voor jou: koop compost van IVAREM om je tuin helemaal op te fleuren!

### Ga voor méér met Vlaco-compost

Niet alleen je bodem en alles wat daarop groeit wint erbij, ook het klimaat viert mee. Door duurzame Vlaco-compost te gebruiken, realiseer je immers een opmerkelijke voetafdrukvermindering. En jij geniet mee van een mooier gazon, prachtige bloemen en planten en een heerlijke eigen oogst! Tenslotte heeft compostgebruik ook heel wat in petto om je tuinbodem natuurlijk te wapenen tegen langere droogte- en hitteperiodes in de zomer.

### Gratis tuinhandschoenen bij aankoop Vlaco-compost

Alle recyclageparken in onze regio nemen deel aan de compostactie "Ik draag Vlaco-compost op handen" in april. Bij aankoop van een zak compost of compost in bulk krijg je de hele maand april een gratis paar tuinhandschoenen cadeau. Wees er snel bij want op is op! Wist je trouwens dat je compost in bulk ook thuis kan laten leveren?

Check op voorhand ons aanbod aan compost op [www.ivarem.be/compost](http://www.ivarem.be/compost).

## Asbest verwijderen en afvoeren? Hoe doe ik dat?

Het asbestmonster loert nog steeds in onze regio. Asbestcementafval (golfplaten, leien, vloertegels ...) houdt heel wat gezondheidsrisico's in. Helaas zijn er nog veel gebouwen waar asbest aanwezig is. Daarom is het belangrijk dat asbest zo snel mogelijk verwijderd wordt.

IVAREM helpt je graag met asbest



### ✓ Kleine hoeveelheden asbest zelf brengen naar het recyclagepark

Kleine hoeveelheden asbest (minder dan 1 m<sup>3</sup>) kan je zelf verpakken in een transparante folie of zak met asbestlogo en brengen naar het recyclagepark. Neem eerst contact op met onze gratis infolijn via 0800 90 441 om te checken of je de hoeveelheid asbest naar het recyclagepark kan brengen.

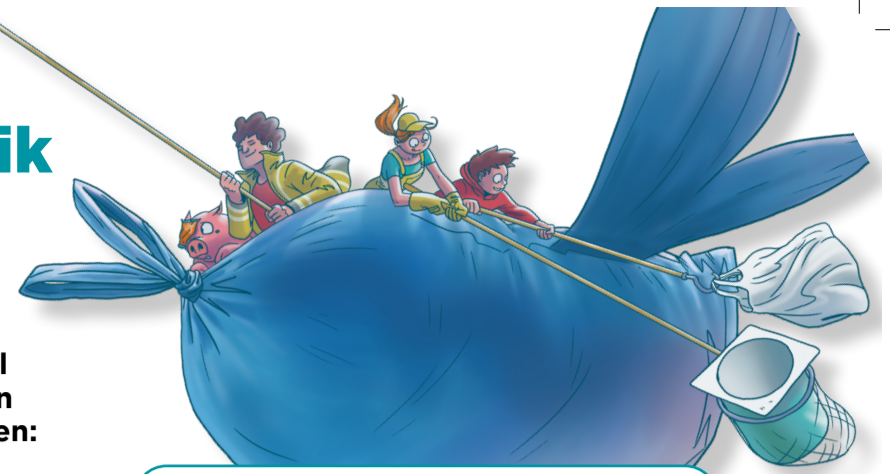
### ✓ Grotere hoeveelheden asbest laten ophalen

Heb je grote hoeveelheden asbest (meer dan 1 m<sup>3</sup>)? Dan kan je dat best aan huis laten ophalen. Neem contact op met de gratis infolijn op 0800 90 441 om jouw project te bespreken of ga naar [www.ivarem.be/](http://www.ivarem.be/) ophalingasbest om jouw asbestophaling te regelen.

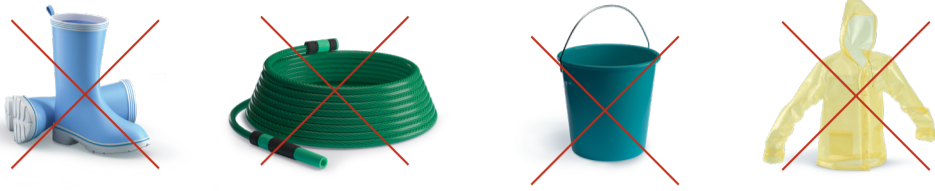
Voor alle dienstverlening kan je terecht op [www.ivarem.be/asbest](http://www.ivarem.be/asbest) Of **doe de test** of je jouw asbest zelf mag verwijderen.

# Nieuwe sorteerregels PMD: waar moet ik op letten bij het sorteren?

Sinds 1 januari 2021 is de Nieuwe Blauwe Zak neergestreken in de IVAREM-regio. De P van PMD staat nu voor alle plastic verpakkingen. Je kan je PMD-zak bijvullen met extra plastic verpakkingen zoals potjes, tubes, folies, zakjes, bakjes ... Een aantal maanden na de introductie van de nieuwe sorteerregels zien we enkele sorteerfouten regelmatig terugkomen in jouw PMD-zak. Let goed op volgende zaken bij het sorteren:



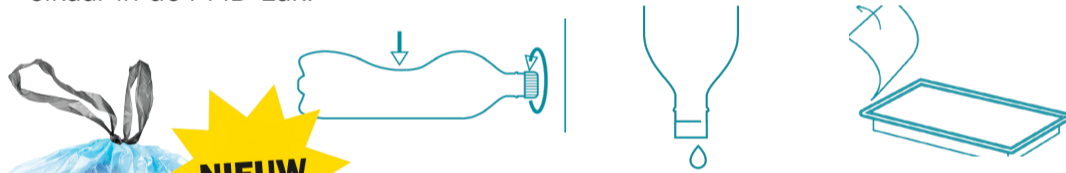
✔ **Plastics die geen verpakking zijn = geen PMD**  
Deze plastics (bv. speelgoed, emmers, klerhangers ...) breng je gratis naar het recyclagepark.



✔ **Steek geen verpakkingen in elkaar of in een gesloten zak**  
De verpakkingen mogen niet in elkaar of in een zak gestoken worden omdat de sorteerinstallatie die materialen niet van elkaar kan scheiden wat zorgt voor een slechte recyclage.



✔ **Maak de verschillende materialen los van elkaar voor je ze in de PMD-zak gooit**  
Veel verpakkingen bestaan uit een mix van materialen. De PMD-sorteerinstallatie scheidt de verpakkingen op materiaaltipe. Wanneer er meerdere materialen gedetecteerd worden, weet de installatie niet over welk materiaaltipe het gaat. Verwijder dus steeds de plastic folie van schaaltes of bakjes en gooi ze los van elkaar in de PMD-zak.



## Wat mag er extra in de PMD-zak?

1. Is het een verpakking?
2. Is het voor huishoudelijk gebruik?
3. Is het gemaakt van plastic?

→ 3 x ja geantwoord?  
→ Dan mag je de verpakking in de PMD-zak gooien!

Toch nog niet zeker? Neem een kijkje op [www.ivarem.be/pmd](http://www.ivarem.be/pmd)

## Opgelet!

Je kon je oude roze zakken maar tot en met 31 maart gebruiken als nieuwe PMD-zak. Sinds 1 april worden de roze zakken bij ophaling en op de recyclageparken geweigerd.

### Heb je toch nog roze zakken over?

- Gebruik je overschot aan roze zakken als restafvalzakje en gooi het daarna in je restafvalzak of container.
- Gebruik je overschot aan roze zakken als zak voor de textiel-container. Deponeer hierin je oude textiel.



### PMD Huis-aan-huisinzameling in de PMD-zak

**PLASTIC VERPAKKINGEN**

**NIEUW**

Schaaltjes, vlotjes en bakjes

Potjes en tubes

Folies en zakjes

**METALEN VERPAKKINGEN**

**DRANKKARTONS**

#### Regels voor een goede recyclage

- ✔ Flessen of andere verpakkingen goed leeggieten of -schrapen.
- ✔ Duw plastic flessen plat, zet de dop erop en win plaats in de zak.
- ✔ Verwijder de plastic folie van schaaltes en gooi ze los van elkaar in de zak.

## Sorteerinstructies



### NIET TOEGELATEN

- ✗ Verpakkingen bestaande uit een mix van materialen (bv. een laag plastic folie en een laag aluminiumfolie) die niet van elkaar kunnen gescheiden worden, zoals sommige drankzakjes, zakjes fruitmoes of natte dierenvoeding, ...
- ✗ Verpakkingen met minstens een van de volgende pictogrammen
- ✗ Verpakkingen van motorolie, pesticiden, siliconetubes
- ✗ Verpakkingen met een grotere inhoud dan 8 liter
- ✗ Piepschuim
- ✗ Andere voorwerpen

### OPGELET!

- ✗ Steek de verpakkingen niet in elkaar en stop ze niet samen in een dichtgeknoopte zak.
- ✗ Niets vastmaken aan de buitenkant.

# Papier en kartoncontainers komen nog voor de zomer toe in Berlaar!

De gemeente Berlaar en IVAREM slaan de handen in elkaar om de inwoners van Berlaar te voorzien van handige gele papier en kartoncontainers. Die nieuwe én gratis container levert heel wat voordelen op voor elke Berlaarnaar. De containers worden eind juni uitgezet. Vanaf juli kan je je papier en karton enkel nog aanbieden met een papier en kartoncontainer. Los papier en karton naast de container wordt geweigerd

## Waarom is er een gele papier en kartoncontainer nodig?

- ✓ Gedaan met het verzamelen van papier in kartonnen dozen, en met de slordige stapels oud papier in jouw bergruimte. Voortaan kan je papier en karton rechtstreeks in een container gooien.
- ✓ Een container is niet alleen gebruiksvriendelijker voor jou, maar ook ergonomischer voor de ophaler. Zo moet hij zich minder bukken en minder tillen.
- ✓ Verder kan het papier en karton niet meer doorweekt worden van de regen waardoor het papier/karton lichter is en geschikt is voor recyclage.
- ✓ Het papier en kartonafval in een gele container is beter zichtbaar voor de ophalers.
- ✓ Ook vermijden we zo heel wat waai- en zwerfvuil in de gemeente Berlaar.

## Wanneer worden de nieuwe containers uitgezet?

- ✓ Iedere inwoner van Berlaar wordt medio april per brief op de hoogte gebracht van de levering van de papier en kartoncontainers.
- ✓ Ieder gezin ontvangt standaard de 240 liter container.
- ✓ Na ontvangst van je brief, kan je onder bepaalde voorwaarden een ander formaat aanvragen bij de infolijn.

## Opgelet!

- Wie geen container wenst, kan dat na ontvangst van de brief ook melden aan IVAREM.
- In dat geval breng je steeds je papier en karton naar het recyclagepark! Papier en karton dat naast de container wordt aangeboden, wordt geweigerd!



## SORTEERREGELS PAPIER EN KARTON



### Opgelet!

- ✓ Plastic folie verwijderen van tijdschriften.

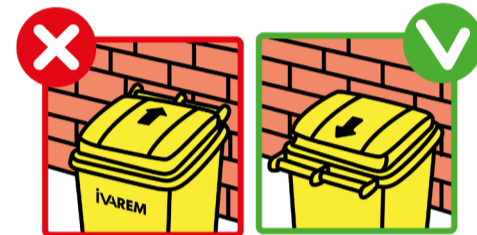


### Niet toegelaten

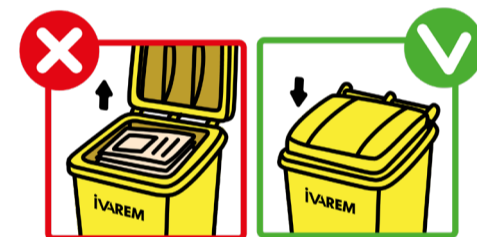
- ✗ Vuil papier en karton
- ✗ Behangpapier
- ✗ Cellofaanpapier en aluminiumfolie en -zakjes

## HOE CORRECT AANBIEDEN VOOR OPHALING?

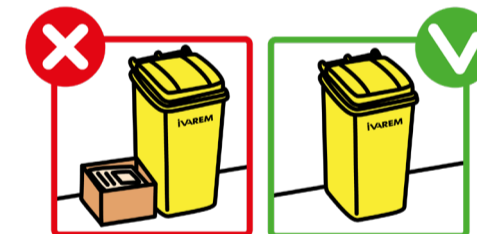
**Stap 1:** Plaats je container met de handgreep naar de straatkant



**Stap 2:** Deksel dicht is verplicht!



**Stap 3:** Papier en karton naast de container wordt niet meegenomen



## Breng je matrassen gratis naar jouw recyclagepark

Sinds 1 januari 2021 kan elke inwoner al zijn of haar afgedankte matrassen gratis naar het recyclagepark brengen. Vanaf 1 juli wordt er een onderscheid gemaakt tussen conforme (recycleerbaar) en niet-conforme matrassen (niet-recycleerbaar). Deze soorten matrassen worden vanaf dan gescheiden in verschillende containers.

### Matras gratis

Sinds 1 januari kan je al je matrassen gratis brengen naar het recyclagepark. Vanaf 1 juli wordt er bij de inzameling een onderscheid gemaakt tussen 'conforme' en 'niet-conforme' matrassen. Conforme matrassen zijn matrassen die nog goed recycleerbaar zijn. Matrassen die te vervuild of beschadigd zijn (niet-conform) zullen vanaf 1 juli via aparte containers gescheiden worden van de conforme matrassen.

### Matrassen laten ophalen

Matrassen kunnen door IVAREM ook aan huis opgehaald worden via inzameling van grofvuil op afroep. Sinds 2021 betaalt men enkel een voorrijkost voor de vrachtwagen (= € 20) maar moet je niet betalen voor het gewicht van de eigenlijke matras(sen).

Wie een afspraak maakt voor de ophaling van grofvuil aan huis kan zijn of haar matrassen gratis meegeven. Al het andere grofvuil blijft wel betalend (€ 0,39/kg) net als de kosten voor de afspraak (€ 20). Maak je afspraak goed op tijd!

Kijk op [www.ivarem.be/afvalophaling](http://www.ivarem.be/afvalophaling) voor meer info over de ophaling van matrassen.



# Gemeentelijk *nieuws*

## Alle gemeenten

- Sinds 1 april kan je je plastic verpakkingen alleen nog maar in de PMD-zak deponeren. Roze zakken worden sindsdien geweigerd.
- Veroorzaak geen waai vuil. Zorg dat je zakken en containers goed gesloten zijn en bind je papier en karton goed vast!
- Laat geen afval slingeren rond glasbollen of ondergrondse containers. Dat is sluikestorten en wordt bestraft.
- Heel wat gemeenten gaan samen met Mooimakers de strijd aan tegen zwerfvuil. Schrijf je in voor een zwerfvuilactie via de website van jouw gemeente.
- Zorg ervoor dat je jouw afval op tijd en duidelijk zichtbaar aanbiedt. Je zet je zak of container buiten op de dag van ophaling vóór 7 u 's ochtends ofwel de dag voor de ophaling na 19 uur of 20 uur. Kijk op je afvalkalender om het juiste uur te weten.



- **De recyclageparken zijn de komende tijd gesloten op volgende data:**

|                     |                  |
|---------------------|------------------|
| Feest van de Arbeid | 1 mei 2021       |
| OH-Hemelvaart       | 13 mei 2021      |
| Pinkstermaandag     | 24 mei 2021      |
| Vlaamse feestdag    | 11 juli 2021     |
| Nationale feestdag  | 21 juli 2021     |
| OLV-Hemelvaart      | 15 augustus 2021 |

## Puurs-Sint-Amands



- Van 19 april tot en met 2 mei 2021 is het recyclagepark van Puurs (Lichterveld) gesloten voor aanpassingswerken. Tijdens deze periode kan je terecht op het recyclagepark van Sint-Amands.
- Vanaf 3 mei heropent het recyclagepark van Puurs zijn deuren. Je kan vanaf die dag als inwoner van Puurs terecht op alle recyclageparken van IVAREM. Meer info op [www.ivarem.be/recyclageparkpuurs](http://www.ivarem.be/recyclageparkpuurs)
- Voor de ophaling van grof vuil en snoeihout moet je als inwoner van Sint-Amands sinds 15 april contact opnemen met de gemeente via het nummer 03 203 27 00. Voor inwoners van Puurs bestond deze regeling al.

## IVAREM is op zoek naar Groene Bloggers!

Wil jij graag meeschrijven aan een duurzaam verhaal? Deel uitmaken van een groene community? Stel je dan kandidaat als vrijwillig Groene Blogger bij IVAREM en inspireer anderen! Interesse?

Alle informatie vind je op [www.ivarem.be/bloggers](http://www.ivarem.be/bloggers)



## Mechelen

- Doe mee aan de wedstrijd 'Peraat voor het Klimaat en voor circulaire economie' en win 35 500 euro aan subsidies voor de klimaatinvesteringen van jouw Mechelse onderneming, vereniging of school. Inschrijven kan voor 1 mei via [www.mechelenklimaatneutraal.be](http://www.mechelenklimaatneutraal.be). Meer info: [www.mechelenklimaatneutraal.be](http://www.mechelenklimaatneutraal.be)
- Om de circulaire economie in Mechelen aan te wakkeren wordt er druk aan een actieplan gewerkt met ondernemers, bedrijven en koepelorganisaties in de regio. Ook IVAREM engageert zich hierin. Blijf op de hoogte en stuur een e-mail naar [circulaireconomie@mechelen.be](mailto:circulaireconomie@mechelen.be)



## Berlaar

- Voor de zomer van 2021 worden de nieuwe gele papier en kartoncontainers uitgezet. De inwoners van Berlaar worden per brief op de hoogte gehouden over de levering van de containers.

## Willebroek

- De gemeente investeerde 200.000 euro in nieuwe vuilnisbakken en hondenpoepbuizen met als doel het sluikestorten en zwerfvuil te doen dalen.

## IVAREM zoekt Jobstudenten!

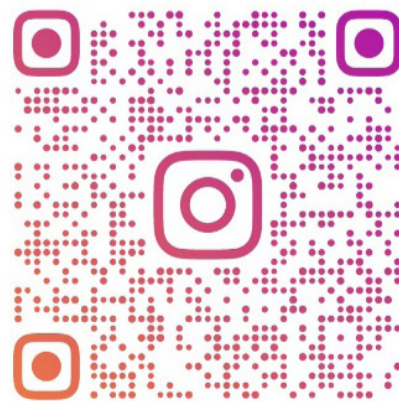
Tijdens de zomermaanden juli en augustus

### VOOR VOLGENDE AFDELINGEN:

- **Recyclageparken: Lier en Willebroek** (minstens 18 jaar zijn op moment van tewerkstelling)
- **Afvalverwerkingscentrum Lier** (minstens 18 jaar zijn op moment van tewerkstelling)
- **Dienst Transport & Inzamelingen Mechelen (lader)** (minstens 18 jaar worden in het jaar van tewerkstelling)



Stuur je inschrijvingsformulier naar [personeelsdienst@ivarem.be](mailto:personeelsdienst@ivarem.be)



IVAREM\_OFFICIEEL

Scan de QR-code en volg IVAREM op Instagram!

