

OPHAALKALENDER 2012 MECHELEN -DINSDAGRONDE-



ivAREM
intergemeentelijke xereniging voor
duurzaam afvalbeheer regio Mechelen

Fostplus 

IVAREM INTERGEMEENTELIJKE VERENIGING VOOR DUURZAAM AFVALBEHEER REGIO MECHELEN

IVAREM beheert het afval van de gemeenten Berlaar, Bonheiden, Bornem, Duffel, Lier, Mechelen, Putte, Puurs, Sint-Amands, Sint-Katelijne-Waver en Willebroek volgens deze principes:

- 1. Afval vermijden** Afval vermijden is het beste voor het milieu. Immers afval dat je vermijdt, moet je niet kwijt! Afval vermijden doe je o.a. door afvalarme producten te kopen of door thuis organisch afval te composteren.
- 2. Hergebruik** Wanneer afval vermijden niet mogelijk is, kies je best voor producten die je opnieuw kan gebruiken zoals glazen flessen met retoursystemen. Breng ook regelmatig je afgedankte maar nog bruikbare zaken naar een kringloopwinkel in je buurt.
- 3. Recycleren** Op de derde plaats staat recycleren: recycleerbaar afval geef je mee met de selectieve huis-aan-huis inzamelingen of kan je naar het containerpark in je buurt brengen. Door recyclage krijgt je afval een tweede leven!
- 4. Verbranden** Het afval dat niet vermeden, opnieuw gebruikt of gerecycleerd kan worden, wordt verbrand om er zoveel mogelijk energie uit te winnen.
- 5. Storten** Pas wanneer het afval evenmin milieuvriendelijk kan verbrand worden, gaan we het storten.

IVAREM beheert het afval van de Mechelse regio volgens deze principes (ook wel gekend als de Ladder van Lansink). Dit betekent dat we het vermijden van afval stimuleren en het storten ervan zoveel mogelijk beperken.

Voor meer informatie of opmerkingen over de dienstverlening van IVAREM kan je tijdens de kantooruren terecht op de gratis infolijn 0800 90 441 of op onze site www.ivarem.be.

AFVALPREVENTIE

AFVALARM WINKELN

Wie kent het niet: de berg folies, karton, schaaltes, ... die overblijft nadat de boodschappen uitgepakt zijn? Door meer aandacht te besteden aan de manier waarop goederen verpakt zijn, kan je al snel heel wat euro's besparen en help je het milieu. Individueel verpakte yoghurtjes zijn duurder dan een grote pot waar je telkens je portie uitscheept, een grote bus vruchtensap is goedkoper dan 6 kleine brikjes, ... Daarnaast vermijd je ook een heleboel afval!

AFVALRIJK



AFVALARM



Een test bewijst het!

Afvalarm winkelen = 34 % minder betalen en 63 % minder afval!

(Bron: IOK Afvalbeheer).

TE VEEL ONGEWENST PAPIERAFVAL IN JE BRIEVENBUS? KLEEF DE STICKER!

Wekelijks vallen er massa's ongeadresseerd reclaimedrukwerk in onze brievenbussen. Indien dit papier bij jou toch alleen maar ongelezen bij het papierafval gaat, kan je op de dienst milieu en landbouw (Bafferstraat 25, 2800 Mechelen) een sticker afhalen om op je brievenbus te kleven. Zo wordt dit drukwerk bij jou niet meer gebust en help je mee minder papierafval te veroorzaken. Indien ook geadresseerd reclaimedrukwerk je ergert, kan je je laten inschrijven op de zogenaamde 'Robinsonlijst'. De mensen op deze lijst ontvangen geen ongewenste geadresseerde reclame meer van de bedrijven die de Robinsonlijst respecteren (meer info op www.robinson.be).

JA
GRATIS PERS

NEE
RECLAMEDRUKWERK

NEE
GRATIS PERS

NEE
RECLAMEDRUKWERK

THUISCOMPOSTEREN, DE IDEALE MANIER OM AFVAL TE VERMIJDEN



Thuiscomposteren is een goed alternatief om minder restafval aan te bieden. Door al je tuinafval en ongekookte resten van fruit en groenten zelf thuis te composteren, vermijd je heel wat afval. De compost die je maakt, kan je bovendien gebruiken als voedsel voor je planten in de tuin.

Als je wil beginnen met composteren of je hebt problemen met je compostvat, kan je steeds hulp vragen aan een compostmeester van je gemeente.

Contacteer hiervoor de dienst milieu en landbouw of “ik leef verstandig” (info@ikleefverstandig.be, tel. 015 28 77 50).

DEMONSTRATIEPLAATSEN VOOR THUISCOMPOSTEREN (GEOPEND VAN APRIL TOT OKTOBER)

Wanneer je graag advies krijgt over thuiscomposteren, kan je terecht bij de compostmeesters of kan je een kijkje gaan nemen op een demonstratieplaats. Daar geven compostmeesters gratis informatie en richtlijnen over goed composteren.

Leer je liever door zelf te doen? Volg dan de gratis spoedles composteren in het voorjaar. De dienst milieu en landbouw kan je meer vertellen over de aankoop van een gesubsidieerd compostvat, compostbak of wormenbak, de compostmeesterwerking en de spoedlessen. (Dienst milieu en landbouw Mechelen, tel. 015 29 75 48).



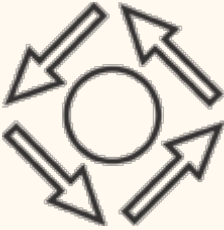
DEMONSTRATIEPLAATSEN IN MECHELEN

In Tivoli: in het Natuur Educatief Centrum, bij de kinderboerderij. Elke 1ste zaterdag van de maand tussen 14 uur – 16 uur en elke 3de woensdag tussen 10 uur – 12 uur vanaf de maand april tot en met oktober is de compostmeester aanwezig. Indien er evenementen zijn in het park is de demonstratieplaats bijkomend geopend.

In het Vrijbroekpark: elke donderdagvoormiddag in de dahliatuinen van 9u30 tot 11u30 vanaf april tot en met oktober. Vanaf de hoofdingang aan de Ridder Dessainlaan volg je de richting-aanwijzing 'demoplaats compostmeesters'. Ook tijdens evenementen in het park zijn er compostmeesters op de demonstratieplaats.

Alle info over thuiscomposteren kan je bekomen op de Dienst milieu en landbouw (Befferstraat 25, 2800 Mechelen - tel. 015 29 75 48) of via of "ik leef verstandig" (info@ikleefverstandig.be - tel. 015 28 77 50).

RETOURSYSTEMEN EN KRINGLOOPWINKELS: EEN GOED IDEE!



Het systeem van statiegeld is een van de meest bekende retoursystemen. Bij de aankoop van bepaalde producten betaal je als consument een kleine bijdrage. Wanneer je de verpakking na gebruik weer inlevert, krijg je deze bijdrage terug. De producent kan de verpakking, na grondige reiniging, weer gebruiken. Goed voor het milieu en de portemonnee.



Kringloopwinkels zijn de ideale adresjes om leuke snuisterijen, meubels, huisraad, boeken, speelgoed,... voor een zacht prijsje op de kop te tikken.

Heb je nog bruikbare spullen die je zelf niet meer wil of kan gebruiken? Bel dan even naar de kringloopwinkel in je buurt: misschien staat jouw oude zetel kort eraan in hun toonzaal! (De Kringwinkel Mechelen, tel. 015 26 12 53).

OM TE RECYCLEREN MOET JE EERST GOED SORTEREN!

Afval dat niet vermeden kan worden, moeten we recycleren. Op die manier krijgt afval een tweede leven!

Om recyclage zo vlot en efficiënt mogelijk te laten verlopen, moet er goed gesorteerd worden. Hoe zuiverder het afval, hoe beter de verwerking! Recyclage is niet alleen goed voor het milieu (besparen van energie en grondstoffen), maar het zorgt ook voor minder CO₂-uitstoot en het creëert jobs.

Hierna vind je voor alle fracties de sorteerregels. Volg ze goed op en doe het milieu een plezier!

HUISVUIL

- Huisvuil moet aangeboden worden in de officiële huisvuilzak of in een ondergronds collectief systeem.
- De huisvuilzak mag niet meer dan 15 kg wegen.
- De zak moet goed dichtgebonden aan de openbare weg worden gezet, zo dicht mogelijk bij de rijbaan, maar zonder de weggebruikers te hinderen. De huisvuilzak moet ten laatste om 7 uur op de dag van de ophaling en ten vroegste om 19 uur de dag voor de ophaling buiten-gezet worden. De inzameling gebeurt tussen 7 uur en 19 uur. **Opgelet:** indien de ophaaldag samenvalt met een feestdag, dan wordt het huisvuil opgehaald op een andere dag. Kijk goed de afvalkalender na!
- Indien een straat niet toegankelijk is voor de ophaalwagen door bv. wegeniswerken, dan moeten de bewoners van die straat hun afvalstoffen (restafval en selectieve fracties) plaatsen op de hoek van de dichtsbijzijnde straat die wel bereikbaar is voor de ophalers. Meer informatie via **Mechelfoon 015 28 00 00**.
- **OCT defect?** Indien de OCT defect is, is het niet toegestaan afval naast de OCT te zetten; dit is en blijft sluijkstorten! Indien een systeem defect is, kan je naar een naburig systeem gaan of het afval op een ander moment aanbieden. **Meld het defect** zeker ook aan IVAREM via het gratis nummer **0800 90 441**.

Huisvuil mag geen afval bevatten dat selectief wordt ingezameld en ook geen dode dieren of scherpe voorwerpen vb. injectienaalden,...

Probeer zo goed mogelijk te sorteren (PMD, papier & karton, glas,...) en hou recycleerbaar afval uit je huisvuilzak!

Lijst straatnamen: zie voorlaatste pagina



Plastic flessen en flacons, Metalen verpakkingen en Drankkartons



- PMD moet aangeboden worden in de officiële blauwe PMD-zak.
- PMD moet buitenstaan ten laatste om 7 uur op de dag van ophaling en ten vroegste om 19 uur de dag voor de ophaling.
- De PMD-zak moet op de openbare weg gezet worden, zo dicht mogelijk tegen de rijweg maar zonder de weggebruikers te hinderen. De ophaling gebeurt tussen 7 uur en 19 uur. **Opgelet:** Indien de ophaaldag samenvalt met een feestdag, dan wordt het PMD opgehaald op een andere dag. Kijk goed de afvalkalender na!
- Indien een straat niet toegankelijk is voor de ophaalwagen door bv. wegeniswerken, dan moeten de bewoners van die straat hun afvalstoffen (restafval en selectieve fracties) plaatsen op de hoek van de dichtsbijzijnde straat die wel bereikbaar is voor de ophalers. Meer informatie via **Mechelfoon 015 28 00 00**.

Opgelet: Maak de verpakkingen helemaal leeg. Verpakkingen van meer dan 8 liter zijn verboden en je mag ook geen plastic bidons vastmaken aan de buitenkant van de PMD-zak.

De P staat voor plastic FLESSEN en FLACONS! Andere voorwerpen in plastic zijn niet toegelaten in de PMD-zak: enkel en alleen FLESSEN en FLACONS!

Toegelaten

Plastic flessen en flacons

Metalen verpakkingen (ook spuitbussen van voedingswaren of cosmetica, aluminium schaaltes en bakjes, metalen deksels en doppen)

Drankkartons



Opmerking: Volledig leeg, maximaal volume 8 liter, geen plastic bidons aan de buitenkant van de PMD-zak vastmaken.

Verboden

Alle andere plastic verpakkingen en voorwerpen
(bv. plastic potjes en vlotjes, plastic zakken, folie,...)
Verpakkingen die giftige of bijtende middelen of motorolie hebben bevat
Aluminiumfolie
Piepschuim



RODE STICKER OP PMD-ZAK?

PMD-zakken met een foute inhoud of PMD-zakken waar voorwerpen aan de buitenkant bevestigd werden of niet-reglementaire PMD-zakken, worden niet opgehaald! De ophaler kleeft een rode sticker op de PMD-zak en laat deze staan. Aan de binnenkant van de sticker vind je de sorteerregels terug.

Haal de PMD-zak terug binnen, verwijder de fout en scheur het rode deel van de sticker af. Bij de volgende ophaling van PMD zet je de zak terug buiten. Je kan met de gecorrigeerde PMD-zak ook terecht op het containerpark.



PAPIER EN KARTON

- Het papier en karton moet in één beweging door één persoon kunnen worden opgetild (max. 15 kg per doos of zak) en bijeengebonden zijn met natuurtouw of verzameld worden in een kartonnen doos.
- Papier en karton moet buiten te staan voor 7 uur op de dag van ophaling of ten vroegste om 19 uur de dag voor het ophalen.
- Bied het aan op de openbare weg, zo dicht mogelijk bij de rijbaan zonder de weggebruiker te hinderen. Zorg ervoor dat het papier en karton niet kan wegvliegen. Het ophalen gebeurt tussen 7 uur en 19 uur. **Opgelet:** indien de ophaaldag samenvalt met een feestdag, dan wordt het papier en karton opgehaald op een andere dag. Kijk goed de afvalkalender na!
- Indien een straat niet toegankelijk is voor de ophaalwagen door bv. wegeniswerken, dan moeten de bewoners van die straat hun afvalstoffen (restafval en selectieve fracties) plaatsen op de hoek van de dichtsbijzijnde straat die wel bereikbaar is voor de ophalers. Meer informatie via **Mechelfoon 015 28 00 00**.



Toegelaten

Papieren zakken en kartonnen dozen, kranten, tijdschriften, folders, boeken, schrijf- en machinepapier

Opmerking: plasticfolie verwijderen van kranten, tijdschriften en folders

Verboden

Vuil of vettig papier, cellofaanpapier, behangpapier, aluminiumfolie



GLAS

Glas kan je brengen naar de glasbol (enkel tussen 8 uur en 22 uur) of naar het containerpark. Wit en gekleurd glas moeten gescheiden worden. Maak de glazen flessen, flacons en bokalen ook helemaal leeg en verwijder de deksels en doppen.



Toegelaten Transparante glazen flessen, bokalen en flacons
Opmerking: volledig leeg, zonder doppen of deksels.
Wit en gekleurd glas moet gescheiden worden.



Verboden Hittebestendig glas (bv ovenschotels en kookplaten)
Porselein en aardewerk
Stenen flessen en kruiken
Opaalglas en kristal
Vlak glas zoals ruiten en spiegels
Lampen, TL-lampen



GROF HUISVUIL

Bij het grof huisvuil hoort huishoudelijk afval dat niet selectief ingezameld wordt en te groot is voor de huisvuilzak. Autobanden, gasflessen, afbraakmaterialen, grond of afval dat selectief wordt ingezameld hoort niet thuis bij het grof huisvuil.

Aanvraag voor ophalen aan huis: tel. 0800 90 441.

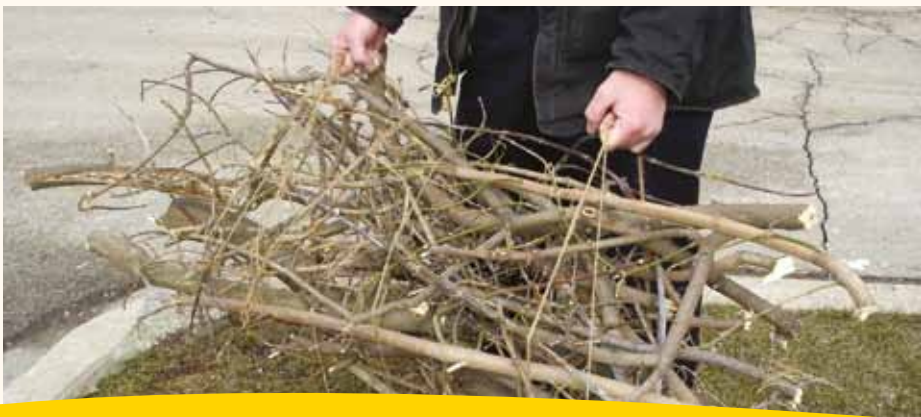
- Tarief: volgens retributiereglement van de stad Mechelen.

Je kan met grof huisvuil ook op het containerpark terecht. Op de containerparken betaal je met proton, bancontact of de IVAREM-betaalkaart.

SNOEIHOUD

Aanvraag ophalen aan huis: tel. 0800 90 441

- Viermaal per jaar is er een ophaling **op afroep**.
- Aanvraag ten laatste 5 werkdagen voor de ophaling via de gratis infolijn 0800 90 441.
- Het tarief werd bepaald in het retributiereglement van de stad Mechelen.
- Het snoeihout moet samengebundeld zijn met een natuurtouw en moet aangeboden worden aan de rand van de openbare weg (zonder weggebruikers te hinderen).
- De lengte, breedte en hoogte mogen niet meer zijn dan 2 meter en de bundel mag niet meer wegen dan 20 kg. De diameter van de takken bedraagt max. 15 cm. Per aanbieding mag je maximaal 4 m³ buiten zetten.
- De ophaaldienst zal enkel de hoeveelheid snoeihout meenemen die je hebt doorgegeven bij het maken van de afspraak.



KLEIN GEVAARLIJK AFVAL (KGA)

- Verf, lijm, spuitbussen van gevaarlijke producten (insecticiden, verf) of niet- lege spuitbussen (gevaarlijk of niet-gevaarlijk), detergents, sproeimiddelen, zuren, basen,... zijn gevaarlijk voor mens en milieu. Bewaar ze daarom apart in je milieubox en breng ze naar het containerpark.
- Laat alle producten in hun oorspronkelijke verpakking of vermeld de naam van het product op de verpakking waarin het wordt aangevoerd.
- (Oude) geneesmiddelen lever je in bij uw apotheek.
- Injectienaalden moeten aangeboden worden in een naaldcontainer. Deze kan je kopen bij uw apotheker of gratis verkrijgen op het containerpark.

GEBRUIKTE FRITUUROLIE EN VET

Nog teveel frituurolie en -vet verdwijnt in het restafval, de riool, de tuin of het toilet. Dat is jammer, want deze afvalstoffen zijn belastend voor het milieu. Bovendien kunnen frituurolie en vet gerecycleerd worden tot biobrandstoffen, pershout, plastic, industriële zepen en smeermiddelen. Reden genoeg dus om je frituurolie en -vet naar het containerpark te brengen voor recyclage.

In oktober organiseert IVAREM i.s.m. Valorfrit een grote inzamelmaand. Breng je gebruikte frituurolie en vet naar het containerpark en maak kans op mooie prijzen! Meer informatie op www.ivarem.be.

Valorfrit
Lekker frituren. Nuttig recycleren.
www.valorfrit.be



GEBRUIKTE MOTOROLIE

Wist je dat één kleine druppel gebruikte motorolie in z'n eentje maar liefst 1.000 liter water kan vervuilen? Afschrikwekkend, niet?

Gebruikte smeerolie is namelijk een afvalstof die bedreigend is voor zowel het water, de lucht, de bodem als de fauna en flora.

Breng daarom gebruikte motorolie naar het containerpark.

VALORLUB
www.valorlub.be



AFGEDANKTE ELEKTRISCHE EN ELEKTRONISCHE APPARATEN

Indien je afgedankte elektrische of elektronische apparaat nog werkt, kan je het eventueel naar de kringloopwinkel brengen of in de container 'herbruikbare voorwerpen' op het containerpark deponeren.

Is het apparaat niet meer bruikbaar, breng het dan naar het containerpark.

- Koel- en vriesapparaten
- Wasmachines, vaatwassers, droogkasten, kookfornuizen,...
- TV- en computerschermen
- GSM, strijkijzer, videorecorders, stereoketens,...
- Autonome rookmelders
- Gasontladingslampen




Recupel
Recycleer mee voor een mooiere wereld

De apparaten moeten volledig zijn (alle essentiële onderdelen bevatten) en ontdaan zijn van alle inhoud die niet eigen is aan het toestel (stofzuigerzak, inhoud van koelkast,...).

DE KRINGWINKELS MECHELEN

Wij halen gratis op, ook hele inboedels

Nette, onbeschadigde goederen die nog een tweede leven verdienen, kan je zelf naar onze nieuwe Kringwinkel Oude Baan brengen. Wij halen ook gratis op aan huis! Bel ons of reserveer een ophaling online.



Je vindt er veel voor weinig geld

In de Kringwinkel Mechelen vind je kwaliteitsvolle tweedehands spullen: meubelen, kleding, huisraad,... Alle goederen werden eerst nauwkeurig gecontroleerd en grondig gereinigd.

Meer informatie?

Telefoon: 015 26 12 53

E-mail: info@dekringwinkelmechelen.be

Website: www.dekringwinkelmechelen.be

Adressen:

Winkel Korenmarkt: Korenmarkt 12, centrum Mechelen

Winkel Oude Baan: Oude Baan 1F, industriepark Noord – zone G, Mechelen*

Openingsuren: maandag – zaterdag van 10 uur tot 17 uur.

*Routebeschrijving: Bereikbaar via Antwerpsesteenweg. Aan de lichten met de Schaliënhoevedreef, de dreef inslaan. Vervolgens aan vluchtheuvel de Oude Baan inslaan. Of ga naar www.dekringwinkelmechelen.be.



CONTAINERPARK

Je kan met gesorteerde afvalstoffen (geen huisvuil) ook terecht op het containerpark. Sorteer steeds vooraf en volg de instructies van de parkopzichters!

Mechelen 1

Hanswijk de Bercht 1
2800 Mechelen
015 41 04 58

Mechelen 2

Blarenberglaan 29a
2800 Mechelen
015 27 30 89

Openingsuren

Maandag	12.30 uur- 18.00 uur	Vrijdag	9.00 uur – 18.00 uur
Dinsdag	9.00 uur – 18.00 uur	Zaterdag	9.00 uur – 15.00 uur
Woensdag	9.00 uur – 18.00 uur	Zondag	GESLOTEN
Donderdag	GESLOTEN	Feestdagen	GESLOTEN

Sluitingsdagen

Nieuwjaarsdag.....	Zondag 1 januari 2012
Tweede Nieuwjaarsdag.....	Maandag 2 januari 2012
Paasmaandag.....	Maandag 9 april 2012
Feest van de Arbeid.....	Dinsdag 1 mei 2012
O.H.-Hemelvaart.....	Donderdag 17 mei 2012
Pinkstermaandag.....	Maandag 28 mei 2012
Feest Vlaamse Gemeenschap.....	Woensdag 11 juli 2012
Nationale Feestdag.....	Zaterdag 21 juli 2012
O.L.V.-Hemelvaart.....	Woensdag 15 augustus 2012
Allerheiligen.....	Donderdag 1 november 2012
Allerzielen.....	Vrijdag 2 november 2012
Wapenstilstand.....	Zondag 11 november 2012
Dag voor kerstmis.....	Maandag 24 december 2012
Kerstdag.....	Dinsdag 25 december 2012
Tweede kerstdag.....	Woensdag 26 december 2012
Dag voor Nieuwjaar.....	Maandag 31 december 2012

Opgelet: op maandagvoormiddag, donderdag en zondag is het containerpark steeds gesloten.

TOEGANG KRIJGEN TOT HET CONTAINERPARK

Om toegang te krijgen tot de containerparken van Mechelen moet u beschikken over een elektronische identiteitskaart (e-ID). Indien u hier niet over beschikt, moet u een toegangsbadge kopen (€ 10,00). Betalen kan met proton, bancontact of de IVAREM-betaalkaart. Cash geld of jetons worden niet aanvaard. De IVAREM-betaalkaart kan je aankopen bij de gemeente.

Elk gezin heeft recht op 28 gratis bezoeken. Indien je niet officieel ingeschreven bent in de gemeente, moet je per bezoek een bijdrage betalen.

AANVOER VAN AFVALSTOFFEN

Breng de afvalstoffen gesorteerd naar het containerpark. Indien het afval niet gesorteerd is, kan de parkwachter je de toegang tot het park ontzeggen. Deponeer het afval in de juiste container. Vraag eventueel de parkwachter om hulp of om meer informatie. Volg steeds de aanwijzingen van de parkwachters op.

Je mag 2 maal per dag afvalstoffen naar het containerpark brengen en in totaal niet meer dan 2 m³ afval brengen per dag. De meeste afvalstoffen mag je gratis deponeren. Voor een aantal fracties moet betaald worden (vb. grofvuil, asbestcement, hout, ...).

BETALEN OP HET CONTAINERPARK

Op de containerparken van Mechelen kan u betalen met proton, bancontact of de IVAREM-betaalkaart.

Meer informatie over de werking van het containerpark vindt u op www.ivarem.be of via de gratis infolijn 0800 90 441.

GRATIS INZAMELDAGEN HECHTGEBONDEN ASBEST

U kan op 29/02, 30/05, 29/08 en 28/11 gratis 1 m³ hechtgebonden asbest naar het containerpark brengen. Opgelet: stukken die passen in een zak van 60 l moeten verplicht verpakt aangevoerd worden.

JANUARI 2012

HV
Huisvuil

PMD
Plastic flessen, flescons,
Metalen verpakkingen,
Drankkartons

PK
Papier & karton

**CONTAINER
PARK**
Gesloten

MA	DI	WO	DO	VR	ZA	ZO
						Nieuwjaar
26	27	28	29	30	31	CP gesloten 1
	HV					
2	PK	4	5	6	7	8
	HV PMD					
9	10	11	12	13	14	15
	HV					
16	17	18	19	20	21	22
	HV PMD					
23	24	25	26	27	28	29
	HV					
30	PK 31	1	2	3	4	5

FEBRUARI 2012

MA	DI	WO	DO	VR	ZA	ZO
30	31	1	2	3	4	5
6	HV PMD		SH			
13	7	8	9	10	11	12
	HV					
	14	15	16	17	18	19
	HV PMD					
20	21	22	23	24	25	26
	HV	ASBEST				
27	PK 28	29	1	2	3	4
5	6	7	8	9	10	11

HV
Huisvuil

PMD
Plastic flessen, flescons,
Metalen verpakkingen,
Drankkartons

PK
Papier & karton

SH
Snoeihout

ASBEST
Gratis op CP

MAART 2012

HV
Huisvuil

PMD
Plastic flessen, flescons,
Metalen verpakkingen,
Drankkartons

PK
Papier & karton

MA	DI	WO	DO	VR	ZA	ZO
27	28	29	1	2	3	4
5	HV PMD 6	7	8	9	10	11
12	HV 13	14	15	16	17	18
19	HV PMD 20	21	22	23	24	25
26	HV PK 27	28	29	30	31	1
2	3	4	5	6	7	8

APRIL 2012

HV
Huisvuil

PMD
Plastic flessen, floccons,
Metalen verpakkingen,
Drankkartons

PK
Papier & karton

**CONTAINER
PARK**
Gesloten

SH
Snoeihout

Opengisdagen
compositiedemo-
plaatsen

MA	DI	WO	DO	VR	ZA	ZO
26	27	28	29	30	31	1
	HV PMD		DEMO VRIJBROEKPARK		DEMO TIVOLI	Pasen
2	3	4	5	6	7	8
Paasmaandag	HV		DEMO VRIJBROEKPARK			
CP gesloten	9	10	11	12	13	14
	HV PMD	DEMO TIVOLI	DEMO VRIJBROEKPARK			15
16	17	18	19	20	21	22
	HV		DEMO VRIJBROEKPARK			
23	PK 24	25	SH 26	27	28	29
30	1	2	3	4	5	6

MEI 2012

MA	DI	WO	DO	VR	ZA	ZO
	Feest van de Arbeid	HV PMD	DEMO VRIJ BROEKPARK		DEMO TIVOLI	
30	CP gesloten	2	3	4	5	6
	HV		DEMO VRIJ BROEKPARK			
7	8	9	10	11	12	13
	HV PMD	DEMO TIVOLI	Onze Heer Hemelvaart			
14	15	16	CP gesloten	18	19	20
	HV		DEMO VRIJ BROEKPARK			Pinksteren
21	PK 22	23	24	25	26	27
Pinkstermaandag	HV PMD	ASBEST	DEMO VRIJ BROEKPARK			
28	29	30	31	1	2	3
CP gesloten						
4	5	6	7	8	9	10

HV
Huisvuil

PMD
Plastic flessen, flocans,
Metalen verpakkingen,
Drankkartons

PK
Papier & karton

Openingsdagen
compostdemo-
plaatsen

**CONTAINER
PARK**
Gesloten

ASBEST
Gratis op CP



JUNI 2012

HV
Huisvuil

PMD
Plastic flessen, flescons,
Metalen verpakkingen,
Drankkartons

PK
Papier & karton

Openingsdagen
compositedemo-
plaatsen

MA	DI	WO	DO	VR	ZA	ZO
28	29	30	31	1	DEMO TIVOLI	3
4	HV	6	DEMO VRIJBROEKPARK	8	9	10
11	HV PMD	13	DEMO VRIJBROEKPARK	15	16	17
18	HV	DEMO TIVOLI	DEMO VRIJBROEKPARK	22	23	24
25	PK 19	20	21	29	30	1
2	HV PMD	27	DEMO VRIJBROEKPARK	28	29	30
	3	4	5	6	7	8

JULI 2012

MA	DI	WO	DO	VR	ZA	ZO
25	26	27	28	29	30	1
	HV		DEMO VRIJ BROEKPARK		DEMO TIVOLI	
2	3	4	5	6	7	8
	HV PMD	Feestdag van de Vlaamse gemeenschap	DEMO VRIJ BROEKPARK			
9	10	CP gesloten	12	13	14	15
	HV	DEMO TIVOLI	DEMO VRIJ BROEKPARK		Nationale feestdag	
16	PK 17	18	19	20	CP gesloten	22
	HV PMD		DEMO VRIJ BROEKPARK			
23	24	25	26	27	28	29
	HV					
30	31	1	2	3	4	5

HV
Huisvuil

PMD
Plastic flessen, flocans,
Metalen verpakkingen,
Drankkartons

PK
Papier & karton

**CONTAINER
PARK**
Gesloten

Opendagen
compostdemo-
plaatsen

AUGUSTUS 2012



MA	DI	WO	DO	VR	ZA	ZO
30	31	1	DEMO VRIJ BROEKPARK	3	DEMO TIVOLI	5
6	HV PMD	8	DEMO VRIJ BROEKPARK	10	11	12
13	HV PK	15	DEMO VRIJ BROEKPARK	17	18	19
20	HV PMD	22	DEMO VRIJ BROEKPARK	24	25	26
27	HV	29	DEMO VRIJ BROEKPARK	31	1	2
3	4	5	6	7	8	9

HV
Huisvuil

PMD
Plastic flessen, floccons,
Metalen verpakkingen,
Drankkartons

PK
Papier & karton

**CONTAINER
PARK**
Gesloten

Openingsdagen
compostdemo-
plaatsen

ASBEST
Gratis op CP

SEPTEMBER 2012

MA	DI	WO	DO	VR	ZA	ZO
27	28	29	30	31	DEMO TIVOLI	2
3	HV PMD	5	DEMO VRIJ BROEKPARK	7	8	9
10	HV PK 11	12	DEMO VRIJ BROEKPARK	14	15	16
17	HV 18	DEMO TIVOLI 19	DEMO VRIJ BROEKPARK SH 20	21	22	23
24	HV 25	26	DEMO VRIJ BROEKPARK 27	28	29	30
1	2	3	4	5	6	7

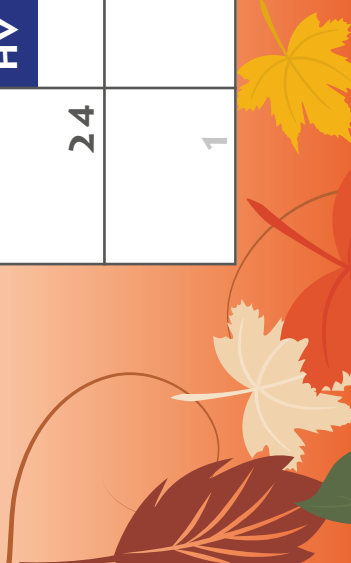
HV
Huisvuil

PMD
Plastic flessen, flessen,
Metalen verpakkingen,
Drankkartons

PK
Papier & karton

Openingsdagen
compositemo-
plaatsten

SH
Snoeihout



OKTOBER 2012

MA	DI	WO	DO	VR	ZA	ZO
24		26	27	28	29	30
	HV PMD		DEMO VRIJ BROEKPARK		DEMO TIVOLI	
1	2	3	4	5	6	7
	HV		DEMO VRIJ BROEKPARK			
8	9	10	11	12	13	14
	HV PMD	DEMO TIVOLI	DEMO VRIJ BROEKPARK			
15	16	17	18	19	20	21
	HV		DEMO VRIJ BROEKPARK			
22	23	24	25	26	27	28
	HV PMD					
29	30	31	1	2	3	4

HV
Huisvuil

PMD
Plastic flessen, flessen,
Metalen verpakkingen,
Drankkartons

PK
Papier & karton

Openingsdagen
compositemo-
plaatsen

NOVEMBER 2012

MA	DI	WO	DO	VR	ZA	ZO
29	30	31	1 CP gesloten Allerheiligen	2 CP gesloten	3	4
5	6 HV PK	7	8	9	10	11 CP gesloten Wapensstilstand
12	13 HV PMD	14	15	16	17	18
19	20 HV	21	22	23	24	25
26	27 HV PMD	28 ASBEST	29 SH	30	1	2
3	4	5	6	7	8	9

HV
Huisvuil

PMD
Plastic flessen, flesjes,
Metalen verpakkingen,
Drankkartons

PK
Papier & karton

**CONTAINER
PARK**
Gesloten

ASBEST
Gratis op CP

SH
Snoeihout

DECEMBER 2012

HV
Huisvuil

PMD
Plastic flessen, flescons,
Metalen verpakkingen,
Drankkartons

PK
Papier & karton

**CONTAINER
PARK**
Gesloten

MA	DI	WO	DO	VR	ZA	ZO
26	27	28	29	30	1	2
	HV					
3	PK	5	6	7	8	9
	HV PMD					
10	11	12	13	14	15	16
	HV					
17	18	19	20	21	22	23
	Kerstmis	HV PMD				
CP gesloten	CP gesloten	CP gesloten	27	28	29	30
24	25	26				
CP gesloten	1	2	3	4	5	6
31						

Stratenlijst

A.De Taeyestraat
A.Oststraat
Adegemstraat
Ankerstraat
Antwerpsesteenweg
Auwegemstraat
Auwegemvaart
Auwegemvaart
(van nrs 33 tot 198)
B.Coppensbaan
B.E.EMPAINLAAN
Bankstraat
Baroniersstraat
Battelse Bergen
Battelsesteenweg
Battenbroek
Beffestraat *
Begijnenweide
Bergenstraat
Besterveld
Bethaniënstraat
Biesblokstraat
Blarenberglaan
Blauwesteenstraat
Blauwhondstraat *
Blokhuistraat
Boetestraat
Boomkensstraat
Borzestraat *
Bosbesstraat
Bosstraat
Botermarkt *
Boterstraat
Brede Driesstraat
Broekstraat
Bruul *
Carmosteynstraat
D.Boucherystraat *
Dageraadstraat
De Langhestraat
Demerstraat
Diepestraat
Dijle
Driesstraat
Dukestraat
E.Engelsstraat
E.Wijnantsstraat

Eglegemweg
Elektriciteitstraat
Emmaüsdreef
Expoolstraat
Fr.Broersstraat
Fr.Reyniersstraat
G. Van de Woestijnestraat
G.De Wittelaan
Gagelstraat
Galgestraat
Ganzendries
Geitestraat *
Gemeentestraat
Gentsesteenweg (pare nrs 2-52
en onpare nrs 53-189)
Gijsbeekstraat
Groenstraat
Grootbrug *
Guldenstraat *
Hallestraat *
Hanswijkstraat
Harnasstraat
Haverwerf
Heike
Hellincstraat
Hertshoornstraat
Hoge Blokstraat
Hogeweg
Holmlei
Hombekerkouter
Hoogland
Hoogstraat *
Hoogstraatje
Houtestraat
Hultendries
Humbeekseweg
Ijzerleen *
K.Albertstraat
Kaardenstraat
Kapelleblokstraat
Kapelseweg
Karekietstraat
Karmelietenstraat
Karperstraat
Kattenberg
Kattestraat
Keerbergstraat

Kerkhofstraat
Kleine Rozedaalveld
Kleinesstraat
Kloosterstraat
Koolstraat
Korenkorfstraat
Korenmarkt *
Korte Heistraat
Korte Pennincstraat
Korte Schipstraat
Korte Veluwestraat
Korte Zandstraat
Kouterdreef
Kraaistraat
Kraanstraat
Krankenvelden
Kreitenborgstraat
Kriekerijveld
Kromme Elleboogstraat
Kroonstraat
Kruisbesstraat
Kruyneghemstraat
Kurasiersstraat
Lakenraamstraat
Landweg
Lange Akkerstraat
Lange Heistraat
Lange Nieuwstraat (Gebr.
Verhaegenstraat tot
Louizestraat)
Lange Pennincstraat
Lange Schipstraat
Lange Zandstraat
Lansiersstraat
Larestraat
Leemstraat
Leermarkt *
Leibeekstraat
Lekkernijstraat
Leliëndaalstraat
Lemmensstraat
Lieve-Heerstraat
Loquetstraat
Luchtvaartstraat
M.Sabbestraat
Maalderijstraatje
Marterstraat

Mechelbaan (vanaf 1 tot 39)	Potterijstraat	Theo Vinckxstraat
Mechelseweg	Pr.de Troyerstraat	Thiebroekvaart
Meerkolstraat	Rechtestraat	Tivolilaan
Meistraat	Reuzestraat	Tolhuisstraat
Mezenstraat	Rode Doornstraat	Valkstraat
Mgr.Van Nuffelstraat	Rommekensbergstraat	Van Beethovenstraat
Middenveldweg	Rozendaal	Veemarkt *
Milsenstraat	Rozenstraat	Veluwestraat
Moensstraat	Ruimtevaartstraat	Vennestraat
Moerbeistraat	Rupelstraat	Viermolenstraat
Moerstraat	Schaalstraat	Vijfhoek *
Molenbergstraat	Schaliënhoevedreef	Vijverstraat
Mosselschelpstraatje	Schansveld	Vismarkt *
Moststraat	Scheldeplein	Vleeshouwersstraat *
Muskenstraat	Scheppershofstraat	Vlierbesstraat
Nattehofstraat	Schippersweg	Vorendonkstraatje
Nauwstraat	Schoenmarkt *	Waeyenborgstraat
Neerweg	Schoorstraat	Walestraat
Netestraat	Schorsmolenstraat	Welkomstraat
Nieuwe Kapucijnenstraat	Schotten Bosserstraat	Weverstraat
Noordstraat	Schuttershofstraat	Wezelstraat
Noordveld	Sint-Jacobstraat	Wielewaaistraat
O L Vrouwestraat *	Sint-Maartensplein	Willibordusweg
O.Van Kesbeeckstraat	Sint-Martinusstraat	Winketkaai
Offenbossen	Slachthuislaan	Wolverbosstraat
Olivetestraat	Sleutelstraatje	Zakstraat *
Olivetenvest (onpare nummers)	Sparrenstraat	Zandvoortstraat
Onder-den-toren *	Spiegelstraat	Zeevaartstraat
Otterstraat	Spildorenlaan	Zemsteweg
Oude Antwerpsebaan	Spoorwegstraat	Zennegat
Oude Baan	Spreeuwenhuisstraat	Zennegatvaart
Oude Bankstraat	Spreeuwstraat	Zennestraat
Oude Pleinstraat	Stadionsstraat (dinsdag)	Zepstraat
Paardenstraatje	Stationplein	Ziekeliëdenstraat
Pastorijstraat	Steenhoevestraat	Zijpstraat
Paviljoenstraat	Steenweg *	Zoutwerf
Pikkeriestraat	't Plein	Zwaanstraatje
Poelstraat	Tantelaarstraat	
Polderstraat	Ter Hertstraat	
Poreistraat	Theo Blickxstraat	* ophaling ook op vrijdag van HV

STRAAT NIET TOEGANKELIJK?

Indien een straat niet toegankelijk is voor de ophaalwagen door bv. wegeniswerken, dan moeten de bewoners van die straat hun afvalstoffen (restafval en selectieve fracties) plaatsen op de hoek van de dichtsbijzijnde straat die wel bereikbaar is voor de ophalers.

Meer informatie via Mechelfoon 015 28 00 00.

ZWERFVUIL IN DE VUILBAK!

Afval hoort in de vuilbak en nergens anders!



SLUIKSTORTEN EN SLUIKVERBRANDEN IS VERBODEN! BOETE VAN 250 EURO!

Sluikstorten en sluikeverbranden is verboden! Je schaaft er niet alleen het milieu maar ook de gemeenschap mee.

Mensen die zich ontdoen van afval op plaatsen of op een wijze zoals dat niet hoort, zijn sluikestorters. Ook zij die op illegale wijze afval verbranden zijn sluikestorters. Sluikstorters kunnen bestraft worden met een administratieve geldboete met een maximum van 250 euro, voor zover door andere wetten geen andere straffen voorzien zijn. Diegene die sluikestort moet bovendien het afval onmiddellijk opruimen; zo niet kan de gemeente dit doen op kosten van de overtreder.



GROENE PUNT

Het Groene Punt-logo op een verpakking geeft aan dat de fabrikant van het product een bijdrage betaalt voor het inzamelen, sorteren en recyclen van verpakkingsafval. Het zegt niets over de recycleerbaarheid van het product of zijn verpakking en is dus geen sorteerinstructie.

Nuttige telefoonnummers

Informatie & klachten over

- HV, PMD, PK, GH, SH
- Containerpark
- Glasbollen

IVAREM 0800 90 441

www.ivarem.be

Dienst milieu en landbouw Mechelen

Beffersstraat 25,
2800 Mechelen

015 29 75 48

www.mechelen.be

Onderhoud openbaar domein Mechelen:

0800 20 800

Gasgeur: 0800 650 65

PIDPA: 0800 903 00

Straatlampen: 0800 635 35